



Andalucía en el siglo XVI

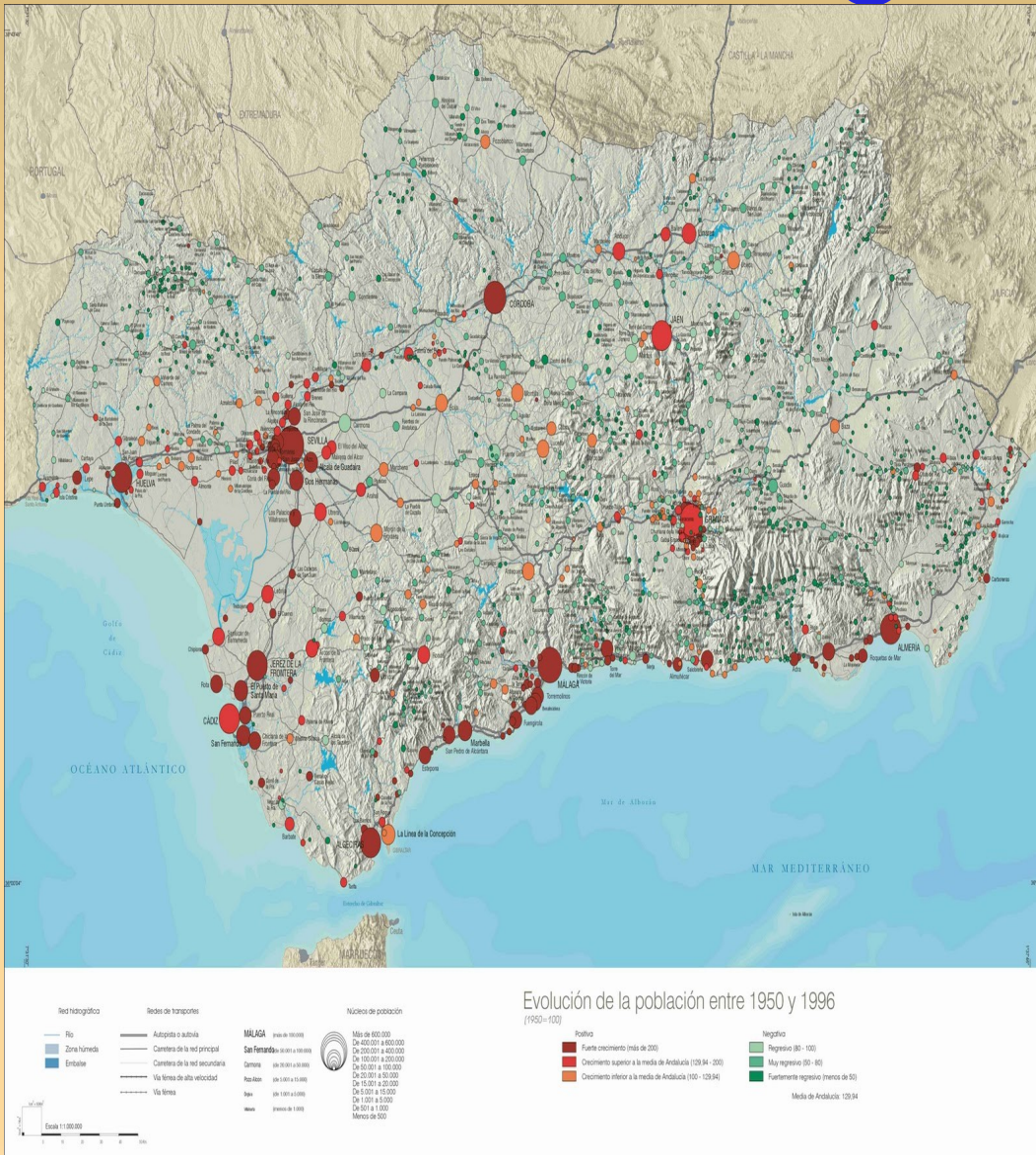


Índice

- La población andaluza en el siglo XVI.
- La economía y el terreno artístico.

La población andaluza en el siglo XVI.

- Durante el siglo XVI, la población andaluza creció rápidamente; sobre todo, en las tierras del valle del Guadalquivir.



La economía y el terreno artístico.

- En cuanto a la economía, también atravesó una gran época debido, entre otras cosas al descubrimiento de América.
- En el terreno artístico, de esta época son edificaciones como el Ayuntamiento de Sevilla; el palacio de Carlos V, en Granada o el palacio de Jabalquinto, en Baeza.

Fin

Ainara Herrero Martín.
M^ª Camila Galeano Gomez.
Irene Dolores Escamilla Vicente.
Daniel Marques Regaira.

Conclusión.

A este grupo le ha parecido muy interesante Andalucía en el siglo XVI porque destaca mucho sucesos importantes a lo largo de la Edad Moderna.